

## APRÈS 1 AN À L'UNIVERSITÉ RENNES 2 ...

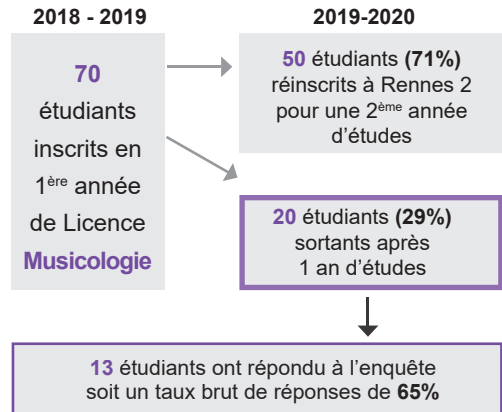
Promotion  
2018-2019

Population enquêtée :

- Etudiants inscrits en 1<sup>ère</sup> année de Licence Musicologie en 2018-2019 à l'université Rennes 2
- Néobacheliers 2018
- Non réinscrits en 2019-2020

Après une 1<sup>ère</sup> enquête réalisée à la rentrée 2018, la population a été arrêtée à **72 étudiants**, **2 étudiants ont annulé tardivement leur 1<sup>ère</sup> inscription, l'enquête porte donc sur 70 étudiants.**

Chaque année un nouveau questionnaire est envoyé aux étudiants sortants de l'université.



## QUI SONT-ILS ?

	Cohorte de départ	Nb Sortants 1 an	% sortants*
Homme	41	12	29%
Femme	29	8	27,5%
Boursier	47	10	21%
Non Boursier	23	10	43%
Type de BAC			
Bac Général	51	12	23,5%
L	24	8	33%
ES	7	1	14%
S	20	3	15%
Bac Technologique	10	5	50%
Bac Professionnel	5	3	60%
Equivalence	4	0	-%
Age au BAC			
17 ans	4	1	25%
18 ans	56	14	25%
19 ans	8	4	50%
20 ans	2	1	50%

\* % des sortants 1 an sur la cohorte de départ

*Synthèse sur les sortants 1 an comparée à la cohorte de départ ...*

- ▶ Homme 29%      ▶ Boursier 21%
- Femme 27,5%      Non boursier 43%
- ▶ 50% (n=5) des étudiants titulaires d'un bac Technologique ont quitté l'université Rennes 2 après un an (vs. 23,5% des étudiants titulaires d'un bac Général).

## LA RENTRÉE UNIVERSITAIRE

Cohorte de départ	Sortants 1 an
70	20

### ▶ Rennes 2 comme 1<sup>er</sup> choix post bac ?

	Cohorte de départ	Sortants 1 an
Oui	56	13
Non	14	7

**50%** (n=7) des étudiants qui n'avaient pas choisi l'université Rennes 2 comme 1<sup>er</sup> choix d'études sont partis après 1 an d'études, vs. **23%** (n=13) de ceux pour qui Rennes 2 était le 1<sup>er</sup> choix d'études post bac.

### ▶ Aviez vous un projet professionnel ?

	Cohorte de départ	Sortants 1 an
Oui	45	13
Non	24	6

**25%** (n=6) des étudiants qui n'avaient pas de projet prof. en entrant à l'université ont quitté Rennes 2 après 1 an d'études, vs. **29%** (n=13) de ceux qui en avaient un.

### ▶ Projet d'études

#### Nombre d'années souhaitées passer à Rennes 2

**83%** (n=5) des étudiants qui souhaitaient rester juste 1 an ont quitté l'université, vs. **14%** (n=2) de ceux qui envisageaient une durée d'études de 5 ans et plus.

	Cohorte de départ	Sortants 1 an
1 an	6	5
2 ans		
3 ans	36	6
4 ans	4	1
5 ans et +	14	2
Non précisé	10	6

#### Niveau de diplôme final envisagé

**100%** (n=2) des étudiants qui souhaitaient juste obtenir une Licence 1 ont quitté Rennes 2, vs. **25%** (n=3) de ceux qui avaient le projet de valider un Master 2.

	Cohorte de départ	Sortants 1 an
Aucun	2	2
L1	2	2
L2		
L3	33	4
LP	1	1
M1		
M2	12	3
Doctorat	2	
Ne sait pas	14	7
Non précisé	4	1



## CONDITIONS DE VIE



### Logement

Logement	Cohorte de départ	Sortants 1 an
Chez ses parents	8	4
Appartement seul	20	6
Colocation	18	7
Chambre en cité U	19	3
Chambre chez l'habitant	4	
Autre	1	

### Temps de trajet domicile université

Temps de trajet	Cohorte de départ	Sortants 1 an
moins de 15 mn	41	11
de 15 à 30 mn	18	5
de 31 mn à 1h	11	4

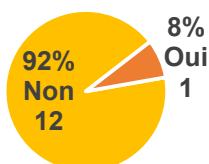
## LES ETUDIANTS NON REINSCRITS A RENNES 2 APRES 1 AN D'ETUDES

Les résultats suivants portent sur les 13 étudiants non réinscrits à l'université Rennes 2 en 2019-20 et ayant répondu à l'enquête

## PENDANT LEUR FORMATION ...

### Trajectoire des étudiants au cours de leur année de L1 ...

Au cours de votre L1, avez-vous changé de filière ?



► **92% (n=12) n'ont pas changé de filière** au cours de leur 1<sup>ère</sup> année d'études à l'université Rennes 2. Cependant, **1 d'entre eux a eu l'intention de se réorienter mais ne l'a pas fait** par contrainte du système (ex date butoir pour se réorienter, ...).

► **8% (n=1) ont changé de filière** au cours de leur 1<sup>ère</sup> année d'études à l'université Rennes 2 en fin d'année : BTS audiovisuel.

### Présence en cours durant l'année

Cours	1er semestre	2ème semestre
Aucun des CM	8	
La quasi-totalité des CM	3	1
Quelques CM	3	2
Tous les CM	7	2
Aucun des TD ou TP	8	
La quasi-totalité des TD ou TP	2	
Quelques TD ou TP	4	2
Tous les TD ou TP	7	3

**77% (n=10)** des étudiants ont assisté à tous ou à la quasi totalité des **Cours magistraux** lors du 1<sup>er</sup> semestre vs. **23% (n=3)** au second semestre.

**69% (n=9)** des étudiants ont assisté à tous ou à la quasi totalité des **TD ou TP** lors du 1<sup>er</sup> semestre vs. **23% (n=3)** au second semestre.

**61,5% (n=8)** n'ont assisté à aucun des **Cours magistraux** et à aucun **TD/TP** au second semestre.

### Fréquence de travail personnel

Fréquence	en effectif	en %
Tous les jours	1	8%
1 à 2 fois par semaine	5	38%
1 à 2 fois par mois	3	23%
Uniquement à l'approche des examens	1	8%
Jamais	3	23%

**38%** déclarent avoir travaillé leurs cours une à deux fois par semaine.

### Présence aux examens

	1 <sup>er</sup> semestre		2 <sup>ème</sup> semestre	
	effectif	%	effectif	%
Tous les examens	7	54%	3	23%
Une partie des examens	3	23%	1	8%
Aucun examen	3	23%	9	69%

**54%** assistent à tous les examens au 1<sup>er</sup> semestre, vs. **23%** au 2<sup>ème</sup> semestre.

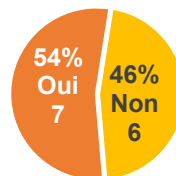
**23%** n'ont assisté à aucun examen du 1<sup>er</sup> semestre, vs. **69%** au 2<sup>ème</sup> semestre.

### ► Activités professionnelles pendant leur année

Avez-vous exercé un emploi ?	en effectif	en %
<b>NON</b>	9	69%
<b>OUI</b>	4	31%
Oui entre 3 et 6 mois	-	0%
Oui pendant moins de 3 mois	-	0%
Oui pendant plus de 6 mois	4	31%
<b>Activités (réponses multiples)</b>		
En semaine	4	100%
Le Week-end	2	50%
Travail alimentaire	4	100%

### ► Mobilité à l'étranger ?

(réponses multiples)



**54%** des étudiants sont allés à l'étranger depuis l'obtention de leur Bac :

Tous dans le cadre des loisirs

**46%** n'ont pas fait de mobilité à l'étranger. Les principales raisons sont : la contrainte financière (n=2), le manque d'information, le manque d'intérêt, ...

### ► Obtention de la 1<sup>ère</sup> année de Licence ?



**100%** ont quitté l'université sans avoir obtenu leur 1<sup>ère</sup> année de Licence. Parmi eux, **69%** (n=9) déclarent avoir abandonné les études.

### ► Moment de l'interruption des études

	en effectif	en %
J'ai suivi l'année dans son intégralité	3	23%
Au cours du 1 <sup>er</sup> semestre	4	31%
Après les examens du 1 <sup>er</sup> semestre	4	31%
Au cours du 2 <sup>ème</sup> semestre	2	15%

**62%** ont quitté Rennes 2 au cours du 1<sup>er</sup> semestre ou après les examens du 1<sup>er</sup> semestre.

### ► Vous avez quitté Rennes 2 pour des raisons liées à ...

(% > 100 car réponses multiples)

	en effectif	en %
Votre formation	7	54%
Conditions d'études	4	31%
Conditions de vie	2	15%
Un changement d'orientation	2	15%
Un changement professionnel	1	8%
Autre raison	2	15%

- Pas intéressé ni motivé par la formation (4), Formation ne correspond pas à mes attentes (3), Contenu de cours trop théorique (1), Difficultés d'ordre scolaire (1), ...
- Difficultés d'adaptation à la vie universitaire (2), Difficultés à m'organiser dans le travail (2), Manque d'encadrement de suivi des profs (1), ...
- Difficultés à articuler études et vie personnelle (1), Isolement et ou anonymat (1), ...
- Inscription en L1 par défaut, Un des choix postbac validé, ...
- Formation pas adaptée à mon projet pro, Proposition d'emploi intéressante, Souhait d'entrer dans la vie active, ...

### ► Cette année vous a permis ...

**77%** (10) des étudiants « sortants 1 an » déclarent que cette année d'études leur a permis **d'acquérir de nouvelles connaissances** et **54%** (7) de **nouvelles compétences**.

**77%** (10) ont profité de cette année **pour construire leur projet professionnel**.

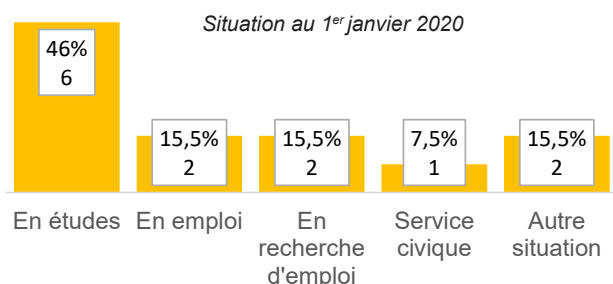
**61,5%** (8) ont profité de cette année **pour préparer une réorientation**.

**69%** (9) ont compris que le **fonctionnement de l'université ne leur convenait pas**.

	Non	Oui	Plutôt non	Plutôt oui
... d'acquérir de nouvelles connaissances	2	8	1	2
... d'acquérir de nouvelles compétences	4	3	2	4
... d'acquérir des méthodes de travail	5	1	4	3
... de comprendre que le fonctionnement de l'université ne me convenait pas	3	6	1	3
... de préparer une réorientation	3	3	2	5
... de construire mon projet professionnel	3	3	7	
Une transition vers l'emploi	8	1	4	
Un échec	4	5	3	1

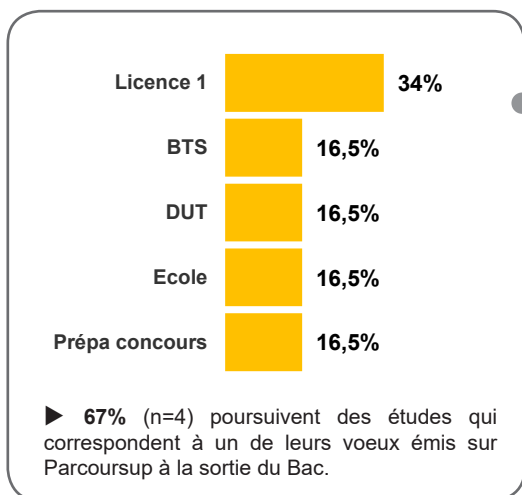
## LEUR SITUATION AU 1<sup>ER</sup> JANVIER 2020 APRÈS 1 ANNÉE D'ÉTUDES

Les résultats suivants portent sur les 13 étudiants non réinscrits à l'université Rennes 2 et ayant répondu à l'enquête



- **46%** poursuivent des études hors de Rennes 2
- **15,5%** exercent un emploi
- **15,5%** sont à la recherche d'un emploi
- **15,5%** sont dans une autre situation : Année de césure, Problème de santé
- **7,5%** sont en service civique : Employé SPA

## LES POURSUITES D'ÉTUDES Hors Rennes 2 46% (n=6)

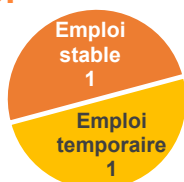


Licence 1 (n=2)	Biologie Psychologie
BTS (1)	Audiovisuel option métiers du son en alternance
DUT (1)	Science et génie des matériaux
Ecole (n=1)	Audiovisuel
Prépa Concours (n=1)	Paramédical

## LE MARCHÉ DE L'EMPLOI 31% (n=4)

### ► 15,5%(2) sont en emploi

- Tous ont trouvé leur emploi en moins de 3 mois
- Indépendant 50% (1)  
Intérimaire 50% (1)
- Temps complet 100% (2)
- Employé 50% (1)  
Artisan Commerçant 50% (1)
- Entreprise privée 50% (1)  
Agence Interim 50% (1)
- Tous sont en Bretagne
- Leur emploi n'est pas du tout en adéquation avec leur formation universitaire.



#### Principaux types d'emploi :

- Employé travaux publics
- Patron d'un bar

### ► 15,5% (2) recherchent un emploi

Durée de recherche d'emploi depuis le départ de Rennes 2 ?	en effectif	en %
1 à 2 mois	1	50%
3 à 4 mois	1	50%

- Tous recherchent un emploi dans le département de résidence
- Tous ont déjà exercé un emploi depuis leur départ de Rennes 2 (Animateur, Caissier).
- 50% (1) ont l'intention de reprendre des études : BTS Tourisme ou BTS Support Action Managériale.



## Suivi des étudiants inscrits en L1 MUSICOLOGIE en 2018-2019

	Nb	2018-2019 Validation L1	
		Oui	Non
2018-2019 <b>Total Inscrits</b>	<b>70</b>	<b>30 (43%)</b>	<b>40 (57%)</b>
Non réinscrits à Rennes 2	20 29%	0 (-%)	20 (100%)
<b>Réinscrits à Rennes 2</b>	<b>50 71%</b>	<b>30 (60%)</b>	<b>20 (40%)</b>

	Rennes 2 en 2019-2020 En quoi sont-ils réinscrits ?	
	Inscrits	Admis
L1 Musicologie	16 (32%)	5 (31%)
L1 Autres*	4 (8%)	1 (25%)
<b>Total L1</b>	<b>20 (40%)</b>	<b>6 (30%)</b>
L2 Musicologie	30 (60%)	20 (67%)
L2 Autres	-	-
<b>Total L2</b>	<b>30 (60%)</b>	<b>20 (67%)</b>

#### Autres parcours :

- \*Autres L1 (n=4) :  
Art du Spectacle Breton  
Sociologie  
LEA

